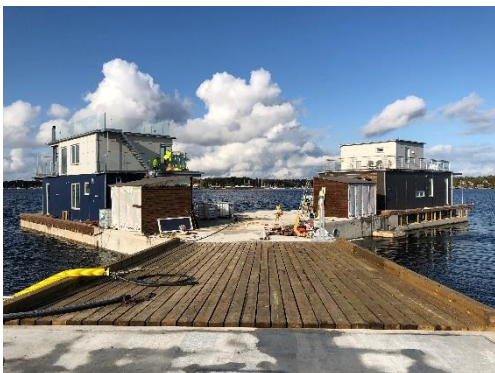


AquaVilla

Laguna

Med sina stora terrasser är Laguna en av våra populäraste modeller. Laguna har designats och utvecklats för sjöar och områden med begränsat vattendjup.

Boyta 78-156 m² / Terrassyta 70-150m² / 2-7 Rum / 1-2 Våningar



AquaVilla - Unikt boende i teknikens framkant

I Sverige ligger nyproducerade bostäder i framkant av utvecklingen genom tuffa myndighetskrav, regler och normer om vi jämför mer resten av världen. Här jämförs en flytande byggnad med vilken annan normal byggnad som helst på land, till skillnad från t.ex. Holland, USA, Kanada och flera andra länder. Byggnaden är bygglovspliktig och det krävs att byggaren kan visa att huset t.ex. inte förbrukar mer än 55kW per m² och år. Isoleringssystemet är AquaVillas patenterade husstomme/isoleringssystem CasaBona i paritet med ett passivhus. Aquavilla har ett antal energibesparande patentlösningar som används i våra konstruktioner - det tillsammans med de höga byggkraven gör att vi med fog kan påstå att Aqua Floating Group bygger "Världens bästa flytande hus".

Aquavilla Laguna generation 4

AquaVillorna är konstruerade för att ligga och flyta i vatten, dess ”skrov”/flytkropp utgörs av en betongkassun alternativt en betongponton som ger flytkraften. ”Skroven”/flytkropparna är konstruerad enligt bronorm L100, vilket innebär att den klarar att ligga i vatten minst 100 år utan att behöva torrsättas eller underhållas, L:et står för minimal livslängd. Husstommen är byggd helt i o-organiska material som inte suger åt sig fukt eller vatten. AquaVilla klarar med råge samtliga svenska myndighetskrav vad det gäller energiåtgång för uppvärmning, tillgänglighet, brand och handikapp med mera. För en flytande villa gäller samma krav som för ett hus som är byggt på land.

Ponton

AquaVillas husmodell Laguna 2 är placerad på en betongponton med en längd av 18,0 meter, en bredd av 9,0 meter och en fribordshöjd av ca 1,3 meter. Pontonerna är dubbelarmerade med ett täckande skikt på 45 mm på utsidan av flytkroppen. Pontonen har ett djupgående på cirka 1,3 meter och väger tillsammans med huskroppen cirka 260 ton.

Utvändig standard

Lagunas entrédäck är 9.0x18,0 meter varav själva yttermättet på huskroppen har måtten 13,6x 6,8 meter. På entréplan (plan1) finns en gångbar däcksyta på 70m². På plan 2 är terrassytan mellan 0-42 m².

Invändig standard

- Plan 1 består som standard av ett teknikrum, matplats, vardagsrum, kök, WC/dusch, hall och trappa till plan 2. Enligt ritning är plan 1 på 78m².
- Plan 2 består som standard av ett sovrum och trappa till plan 1. Enligt ritning är plan 2 på mellan 0-78 m². Här finns även möjlighet att bygga till ett badrum om man önskar.

Husstommen

Husstommen byggs inomhus i fabrik med det patenterade Casabona stomsystemet. Casabona-stommen är bärande och består av varmgalvaniserade slitsade C, U, UI och Z-stålprofiler. Z-profilerna integrerade med hård isolering blir så starka att man kan bygga upp till 4 våningar med stomsystemet. Stommen är helt o-organisk, slitsarna som stansas ut ur profilerna bidrar till att eliminera den köldbrygga som normalt finns i stål. Samtliga ytterväggar är självventilerade. AquaVilla tillverkar profilerna i egna rullformningsmaskiner med specialverktyg framtagna för ändamålet. AquaVilla äger patenträttigheterna till Casabona.

Samtliga ritningar så väl som beräkningar finns väl dokumenterade.

Teknik

Samtliga modeller av AquaVilla har värmepump med vattenburen golvvärme som standard i alla rum. Det patenterade Aqua EnergySystem betyder att pontonen fungerar som en energikollektor. Av husets totala värmebehov så fångar de ingjutna slangarna i betongen, som vi kallar "kollektorn", och värmepumpen upp cirka 65-70% av husets värmebehov via det omkringliggande vattnet. Systemet kan jämföras med ett bergvärmesystem men är effektivare tack vare att det omkringliggande vattnet hela tiden cirkulerar, vilket gör att ny energi ständigt tillförs.

Som standard i alla modeller ingår även en kylvänhet som tillsammans med värmepumpen även kan leverera kyla (svalka) till huset genom golvvärmen, ventilationen och kylfläktar i huset.

AquaVillan är som standard utrustad med avloppstank och en kvarnpump som kopplas till det kommunala nätet, på samma sätt som dricksvatten, el och fiber. Huset är säkrat med 16 ampere säkring.